

# Transposition

geordnet nach Instrumenten-Gruppen mit der jeweils gleichen Stimmung:

Wir nehmen die ersten vier Takte des Songs "SWANEE RIVER" und transponieren sie für jedes Instrument in die korrekte Tonart:

## SWANEE RIVER

Originaltonhöhe:  USW.

2 Oktaven nach unten transponiert für tief klingende Instrumente  USW.


### B-Transposition:

1 grosse Sekunde nach unten

Tonumfang (Notation):: Tonumfang (Klang):

#### B-Klarinette

(das üblicherweise verwendete Klarinetten-Instrument)



#### Sopran-Saxophon



#### B-Trompete



Wenn diese drei Instrumente die oben aufgeschriebene Melodie A (in C-Dur klingend) spielen wollen, müssen sie folgende Noten lesen:



### B-Transposition:

1 grosse None nach unten

#### Tenorhorn



#### Tenorsaxophon

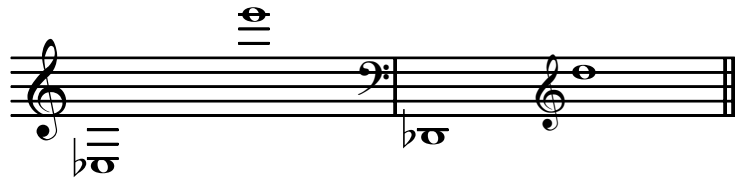


#### (Tenor-)Posaune



Tonumfang (Notation): Tonumfang (Klang):

Bass-Klarinette



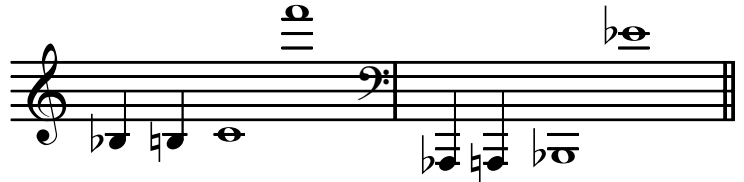
Wenn diese vier Instrumente die oben aufgeschriebene Melodie A (in C-Dur klingend) spielen wollen, müssen sie folgende Noten lesen:



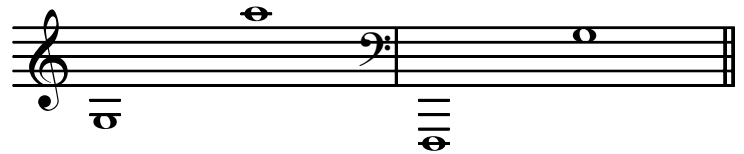
### B-Transposition:

1 grosse Sekunde + 2 Oktaven nach unten

Bass-Saxophon



Bass-Tuba in B



Wenn diese zwei Instrumente die oben aufgeschriebene Melodie B (in C klingend, aber zwei Oktaven tiefer geschrieben!!!) spielen wollen, müssen sie folgende Noten lesen:



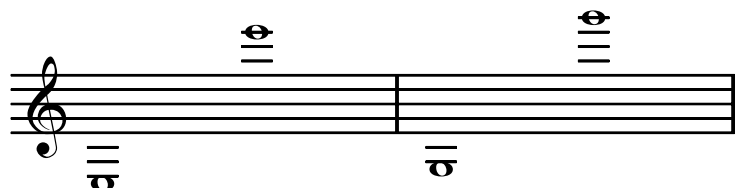
### Es-Transposition:

1 kleine Terz nach oben

Sopranino-Saxophon



Hohe Klarinette in Es



Wenn diese zwei Instrumente die oben aufgeschriebene Melodie A (in C-Dur klingend) spielen wollen, müssen sie folgende Noten lesen:



**Es-Transposition:**

1 grosse Sexte nach unten

Tonumfang (Notation): Tonumfang (Klang):

Es-Horn



Alt-Saxophon



Alt-Klarinette



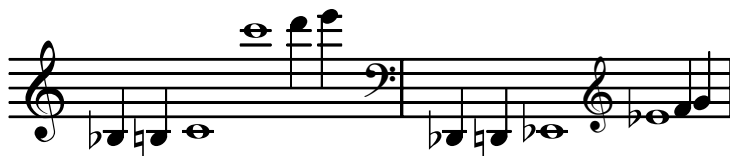
Wenn diese drei Instrumente die oben aufgeschriebene Melodie A (in C-Dur klingend) spielen wollen, müssen sie folgende Noten lesen:



**Es-Transposition:**

1 Oktave + 1grosse Sexte nach unten

Bariton-Saxophon



Tuba in Es



Wenn diese zwei Instrumente die oben aufgeschriebene Melodie B (in C-Dur klingend, aber 2 Oktaven tiefer notiert) spielen wollen, müssen sie folgende Noten lesen:



## **F-Transposition:**

1 reine Quart nach unten

### **Horn in F**

(sogenanntes "Waldhorn")

Tonumfang (Notation): Tonumfang (Klang):



Wenn das Waldhorn die oben aufgeschriebene Melodie A (in C-Dur klingend) spielen will, muss es folgende Noten lesen:



**Ausnahme:** das Waldhorn ist das einzige Instrument, bei dem man bei der Transposition nicht Vorzeichen setzt, sondern die benötigten Zeichen (Kreuz und Be) direkt als Versetzungszeichen vor die Note setzt.